



Twin
medical



Surgery in the Can

Simulateurs compacts en
chirurgie



CARACTÉRISTIQUES

TECHNOLOGIE INNOVANTE

- Chaque boîte contient un modèle anatomique reproduisant un organe sain ou pathologique permettant un entraînement ciblé.
- Aspect et toucher réaliste des tissus.

UTILISABLE AVEC UN MANNEQUIN POLYVALENT

- Structure conçue pour reproduire les contraintes spatiales du corps humain.
- Mannequin universel multi-spécialités et techniques :
 - Chirurgie viscérale
 - Chirurgie thoracique
 - Coelioscopie
 - Gynécologie
 - Urologie

SOLUTION ERGONOMIQUE ET ÉCONOMIQUE

- Système prêt à l'emploi : on ouvre la boîte, on la place dans le mannequin et l'entraînement commence.
- Conditionnement propre, facile à stocker et à transporter.
- Investissement unique pour le mannequin qui peut être utilisé par plusieurs spécialités.
- Utilisable avec ses propres instruments.

La gamme **Surgery in the Can** constitue une technologie innovante : des modèles anatomiques et pathologiques en silicone reproduisant fidèlement les tissus humains sont livrés dans des boîtes hermétiques pour garantir leur réalisme et leur texture. Ces boîtes s'utilisent avec un mannequin universel.

UN SIMULATEUR UNIVERSEL À 3 NIVEAUX



+ OPTIONNEL : LE KIT DE RINÇAGE

MODULES

Grâce à sa modularité, **Surgery in the Can** couvre un spectre complet de techniques et spécialités :

- Urologie
- Gynécologie
- Chirurgie viscérale
- Coelioscopie
- Chirurgie thoracique



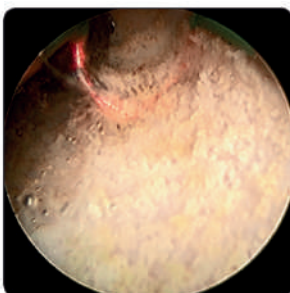
LAPAROSCOPIE • THORACOSCOPIE

- Peau synthétique pour l'insertion de trocars
- Tissus et peau pour les techniques de suture et de nœuds
- Appendice pour le diagnostic et les démonstrations
- Appendice pour les traitements chirurgicaux (appendicectomie)
- Système reproducteur féminin pour le diagnostic et les démonstrations
- Système reproducteur féminin pour les traitements chirurgicaux
- Système urologique masculin pour le diagnostic et les démonstrations
- Système urologique masculin pour les traitements chirurgicaux
- Cholécystectomie pour le diagnostic et les démonstrations
- Cholécystectomie pour les traitements chirurgicaux



HYSTÉROSCOPIE • COLPOSCOPIE

- Portion vaginale du col de l'utérus
- Portion vaginale du col de l'utérus saine
- Portion vaginale du col de l'utérus avec pathologie
- Col et corps utérin présentant diverses pathologies internes
- Utérus avec septum (utérus cloisonné) et pathologies internes
- Utérus avec volumineux polype et myomes internes
- Substrat non spécifique pour modification personnalisée



CYSTOSCOPIE • RÉSECTOSCOPIE • URÉTÉRO-RÉNSCOPIE

- Tissu d'hyperplasie bénigne de la prostate (HBP) de 90 g
- Tissu d'hyperplasie bénigne de la prostate (HBP) de 90 g pour résection HF
- Tissu d'hyperplasie bénigne de la prostate (HBP) de 90 g pour énucléation
- Vessie avec tissu carcinomateux (tumeur de vessie)
- Vessie avec numérotation d'orientation
- Vessie présentant diverses pathologies internes
- Vessie avec tissu carcinomateux pour résection HF
- Vessie avec tissu carcinomateux pour application PDD
- Substrat non spécifique pour modification personnalisée

The logo for Twin Medical, featuring a stylized white 't' with a horizontal line through it, followed by the words 'win' and 'medical' in a lowercase, sans-serif font, all set against a red diamond-shaped background.

win
medical



“JAMAIS LA PREMIÈRE FOIS SUR LE PATIENT”

Twin Medical est une entreprise française créée en 2012 avec l'idée que l'enseignement en santé devait bénéficier des nouvelles technologies de simulation pour former nos futurs médecins, chirurgiens ou infirmiers.

Les outils pédagogiques que nous proposons sont disruptifs, leurs bénéfices sont scientifiquement prouvés et ils accompagnent les professionnels de santé dans leurs courbes d'apprentissage depuis les compétences

fondamentales (formation initiale) jusqu'aux gestes et situations les plus complexes (formation continue).

Au-delà des qualités uniques de nos simulateurs et mannequins, la force de Twin Medical réside dans l'obsession de son équipe à apporter l'expertise, la formation et l'accompagnement attendus par ses utilisateurs. Votre objectif est notre mission : délivrer le meilleur et le plus sûr des soins à votre patient.



Twin Medical
21 rue Paul Pousset
49130 Les Ponts-de-Cé
02.41.05.82.91

Retrouvez-nous sur LinkedIn 

twin-medical.com
info@twin-medical.com