



The logo for Twin Medical features a stylized white 'T' with a horizontal line extending to the right, resembling a surgical instrument. Below this symbol, the word 'Twin' is written in a white, cursive script font, and the word 'medical' is written in a white, lowercase sans-serif font.

Twin
medical

Ultrasound Mentor

Simulateur d'échographie
multi-spécialités



CARACTÉRISTIQUES

HAUT NIVEAU DE RÉALISME

- Images échographiques complexes présentant les attributs et les artefacts courants
- Des outils de diagnostic avancés, incluant le Doppler couleur, le Doppler continu (CW), le Doppler pulsé (PW), le mode M et les outils de mesure
- Utilisation d'une vraie sonde ETO

OUTIL PÉDAGOGIQUE COMPLET

- Une sélection de cas cliniques virtuels et réels, avec la possibilité de modifier la sévérité de la pathologie.
- **MyCase** : un éditeur de cas cliniques à partir de réelles imageries de patients pour créer vos propres cas.
- Convient à tous niveaux d'apprenants : formation initiale et continue.
- Des exercices guidés étape par étape offrant une opportunité d'auto-apprentissage des compétences échographiques et des protocoles d'acquisition.
- Une expérience d'apprentissage immersive grâce au casque de réalité virtuelle et à un accessoire de sonde dédié.
- L'évaluation objective des performances et un suivi de la progression.

L'**Ultrasound Mentor** est un simulateur échographique multidisciplinaire. Doté de plusieurs anatomies, il offre une expérience d'enseignement unique et efficace. Il permet une accélération de la courbe d'apprentissage de vos étudiants.

4 MANNEQUINS



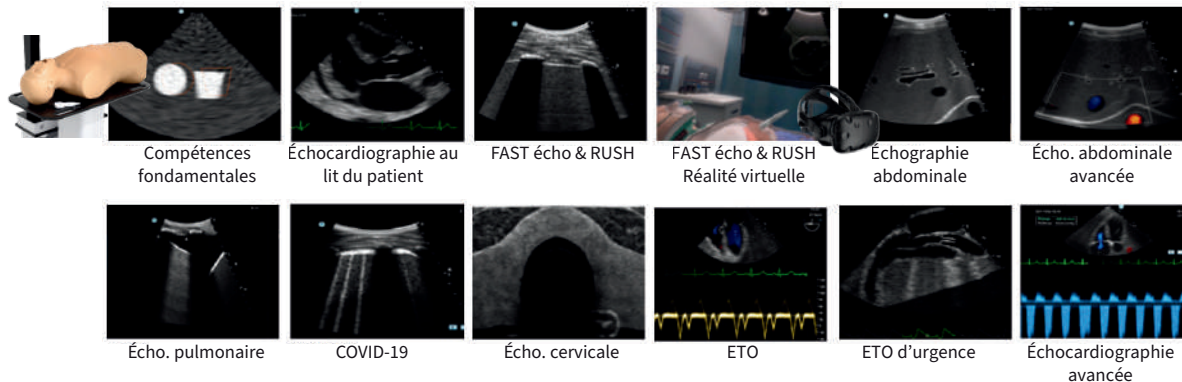
COMPOSITION DE LA PLATEFORME

- Une station de travail
- 4 mannequins
- Des instruments : aiguille de ponction, sonde cardiaque, abdominale, transoesophagienne ou endo-vaginale en fonction des modules
- Chariot mobile
- Casque de réalité virtuelle

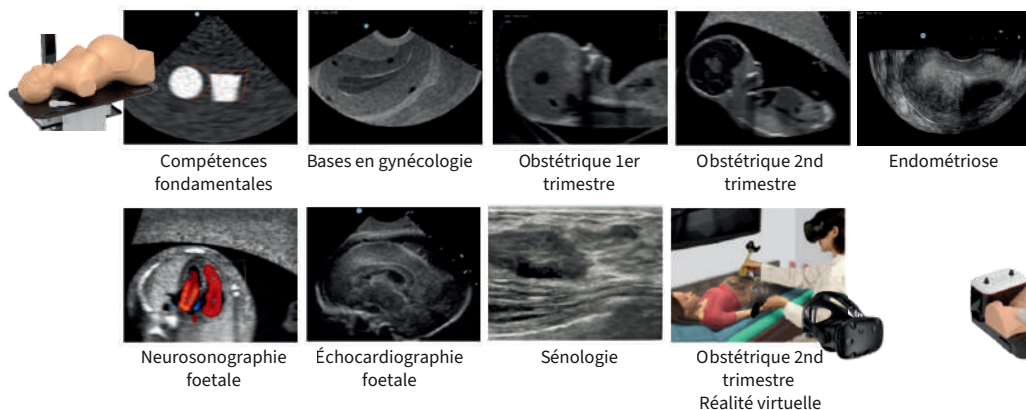


MODULES

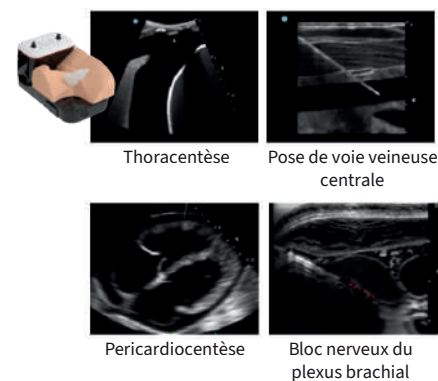
MANNEQUIN HOMME



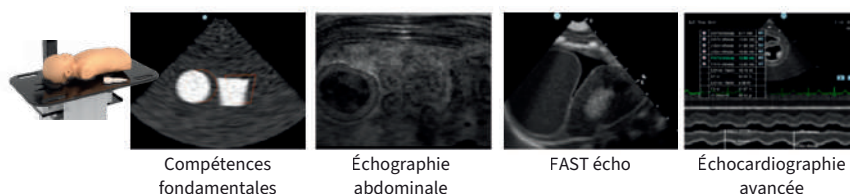
MANNEQUIN FEMME



MANNEQUIN INTERVENTIONNEL



MANNEQUIN PÉDIATRIQUE



Une solution mobile et compacte existe pour l'échographie transoesophagienne (ETO) avec le **TEE Express**. Il propose des exercices guidés et des scénarios cliniques avec diverses pathologies, permettant de s'entraîner à la réalisation d'un examen ETO complet.



TÉMOIGNAGE



L'utilisation de l'Ultrasound Mentor permet d'accélérer la courbe d'apprentissage de nos étudiants, tant sur le plan de la maîtrise technique de l'échographie que du raisonnement clinique. L'apprentissage progressif et autonome des nouveaux protocoles d'examen s'avère également très précieux, notamment au regard de l'inconfort des patientes, de la nature intime de l'échographie endovaginale et de la disponibilité limitée des enseignants.



Pr Sanja Kupesic Plavsic • MD, PHD

École de médecine Paul L. Foster, Université Texas Tech





MYCASE

MyCase est un concept unique qui vous permet de facilement créer de nouveaux scénarios cliniques à partir des images échographiques de vos patient(e)s. Ces nouveaux cas peuvent être intégrés à votre interface MentorLearn. Ils s'ajoutent aux modules existants, viennent enrichir et personnaliser vos propres parcours de formation et d'évaluations.

MENTORLEARN CLOUD

Cette interface intégrée vous permet de gérer tous les aspects de vos programmes de formation avec une simple connexion internet :

- Vos utilisateurs et groupes
- Vos parcours de formation et structures des sessions
- Vos évaluations (paramétrages)
- Vos cours en ligne, documents PDF et vidéos
- Vos rapports de performance, courbes d'apprentissage, replay vidéo des sessions, extractions excel...



“JAMAIS LA PREMIÈRE FOIS SUR LE PATIENT”

Twin Medical est une entreprise française créée en 2012 avec l'idée que l'enseignement en santé devait bénéficier des nouvelles technologies de simulation pour former nos futurs médecins, chirurgiens ou infirmiers.

Les outils pédagogiques que nous proposons sont disruptifs, leurs bénéfices sont scientifiquement prouvés et ils accompagnent les professionnels de santé dans leurs courbes d'apprentissage depuis les compétences

fondamentales (formation initiale) jusqu'aux gestes et situations les plus complexes (formation continue).

Au-delà des qualités uniques de nos simulateurs et mannequins, la force de Twin Medical réside dans l'obsession de son équipe à apporter l'expertise, la formation et l'accompagnement attendus par ses utilisateurs. Votre objectif est notre mission : délivrer le meilleur et le plus sûr des soins à votre patient.



Twin Medical
21 rue Paul Pousset
49130 Les Ponts-de-Cé
02.41.05.82.91

Retrouvez-nous sur LinkedIn 

twin-medical.com
info@twin-medical.com