

PERC Mentor Suite
Simulateur d'échographie
interventionnelle multidisciplinaire



CARACTÉRISTIQUES

HAUT NIVEAU DE RÉALISME

- Images échographiques de haute précision (anatomies, artefacts échographiques, physiologie, pathologies)
- Modèles anatomiques avec repères anatomiques palpables et retour haptique pendant la ponction
- Système de suivi en temps réel de l'aiguille de ponction et de la sonde échographique
- Mouvements des organes tels que l'expansion pulmonaire, battements cardiaques, pulsation artérielle...

OUTIL PÉDAGOGIQUE ET DIDACTIQUE

- Spécialement étudié pour l'apprentissage en autonomie
- Différentes sondes échographiques pour différentes approches (transthoracique, transabdominale, linéaire...)
- Exercices guidés pas à pas pour l'apprentissage des approches dans le plan et hors du plan
- Un environnement didactique complet au service de la courbe d'apprentissage : exercices et tâches, vues 3D, guides anatomiques, vidéos...
- Des cas cliniques développés conformément aux directives des sociétés scientifiques de référence
- L'évaluation objective des performances

Le **PERC Mentor Suite** est une plateforme de simulation d'échographie interventionnelle multidisciplinaire et modulable. Ce simulateur allie portabilité et flexibilité grâce à ses composants interchangeables. Il suffit de connecter le modèle anatomique correspondant à l'intervention choisie pour commencer la formation.

UNE PLATEFORME MODULABLE



4 MODÈLES ANATOMIQUES INTERCHANGEABLES

AIGUILLE DE PONCTION
SONDE ÉCHOGRAPHIQUE

RÉGLABLE ET
DÉPLAÇABLE

4 MODÈLES ANATOMIQUES RÉALISTES



Thoracentèse



Péricardiocentèse



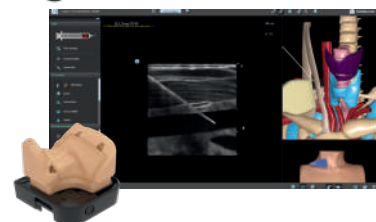
Pose de voie veineuse centrale
Bloc nerveux du plexus brachial

MODULES



MODULE "THORACOCENTÈSE"

À travers 11 cas cliniques, il propose l'apprentissage de la thoracentèse guidée par échographie. L'apprenant peut ainsi s'entraîner à l'évaluation échographique de l'épanchement pleural, la palpation des côtes, l'insertion de l'aiguille et l'aspiration du liquide. Des anatomies interchangeables en position assise et couchée sont disponibles.



MODULE "POSE DE VOIE VEINEUSE CENTRALE"

Il est conçu pour l'apprentissage de la pose d'une voie veineuse centrale. Il offre une formation réaliste à l'insertion de cathéters veineux centraux guidée par échographie. Ce module comprend l'évaluation échographique, la sélection du site de ponction, l'accès à l'aiguille, l'insertion du fil et la vérification via la veine jugulaire interne ou la veine sous-clavière en utilisant l'approche infraclaviculaire et supraclaviculaire.



MODULE "PÉRICARDIOCENTÈSE"

Ce module est composé de 8 cas cliniques pour l'apprentissage de la péricardiocentèse guidée par échographie. Son contenu intègre la palpation du sternum, l'évaluation paréchographie, l'insertion de l'aiguille par une approche sous-costale, apicale ou parasternale et l'aspiration du liquide.



MODULE "BLOC NERVEUX DU PLEXUS BRACHIAL"

Il propose des procédures et des cas cliniques pour la formation au bloc nerveux du membre supérieur guidé par ultrasons. Notamment l'évaluation par ultrasons, l'accès à l'aiguille, l'injection de l'anesthésie locale et la visualisation de la propagation par les approches interscalénique, supraclaviculaire ou infraclaviculaire des membres supérieurs.

TÉMOIGNAGE



Le PERC Mentor Suite est un excellent moyen de s'entraîner aux procédures dans un environnement simulé réaliste et de pouvoir réaliser les interventions plus efficacement.



Dr Steven Fox • MD

Chef de service en pneumologie et soins intensifs
Cleveland, Ohio, États-Unis



MENTORLEARN CLOUD

Cette interface intégrée vous permet de gérer tous les aspects de vos programmes de formation avec une simple connexion internet :

- Vos utilisateurs et groupes
- Vos parcours de formation et structures des sessions
- Vos évaluations (paramétrages)
- Vos cours en ligne, documents PDF et vidéos
- Vos rapports de performance, courbes d'apprentissage, replay vidéo des sessions, extractions excel...



“JAMAIS LA PREMIÈRE FOIS SUR LE PATIENT”

Twin Medical est une entreprise française créée en 2012 avec l'idée que l'enseignement en santé devait bénéficier des nouvelles technologies de simulation pour former nos futurs médecins, chirurgiens ou infirmiers.

Les outils pédagogiques que nous proposons sont disruptifs, leurs bénéfices sont scientifiquement prouvés et ils accompagnent les professionnels de santé dans leurs courbes d'apprentissage depuis les compétences

fondamentales (formation initiale) jusqu'aux gestes et situations les plus complexes (formation continue).

Au-delà des qualités uniques de nos simulateurs et mannequins, la force de Twin Medical réside dans l'obsession de son équipe à apporter l'expertise, la formation et l'accompagnement attendus par ses utilisateurs. Votre objectif est notre mission : délivrer le meilleur et le plus sûr des soins à votre patient.



Twin Medical
21 rue Paul Pousset
49130 Les Ponts-de-Cé
02.41.05.82.91

Retrouvez-nous sur LinkedIn 

twin-medical.com
info@twin-medical.com