



Twin
medical



ENDO Mentor Suite

Simulateur d'endoscopie
multi-spécialités



CARACTÉRISTIQUES

RÉALISME RECONNU

- Utilisation de véritables endoscopes avec retour haptique pour reproduire fidèlement les sensations tactiles lors de l'exécution des procédures
- Des cas cliniques modélisés à partir de patients réels
- Un écran tactile 27" pour une immersion totale grâce à l'imagerie 3D haute résolution

SIMULATEUR MULTIDISCIPLINAIRE

- Couvre les besoins en formation de multiples spécialités telles que :
 - Gastro-entérologie
 - Pneumologie
 - Urologie
 - Chirurgies colorectale et thoracique
 - Gynécologie
- Une plateforme avec 4 abords endoscopiques :
 - Bouche et anus pour l'endoscopie digestive haute et basse
 - Nez et bouche pour l'endoscopie bronchique
 - Penis pour l'endo-urologie

OUTIL PÉDAGOGIQUE COMPLET

- Des cas cliniques recréant l'environnement patient dans sa totalité
- Des modules et des curriculum complets pour l'acquisition des compétences fondamentales tout comme la pratique et l'évaluation des procédures les plus complexes

Le simulateur **ENDO Mentor Suite** est une plateforme multi-spécialités dédiée à la simulation en endoscopie digestive, bronchique et en endo-urologie. Cette plateforme s'appuie sur 4 simulateurs : GI Mentor, BRONCH Mentor, URO Mentor, HYST Mentor.

UN SIMULATEUR 4 EN 1



CONFIGURATION URO MENTOR
(ENDO-UROLOGIE)

CONFIGURATION HYST MENTOR
(GYNÉCOLOGIE)



CONFIGURATION GI MENTOR
(ENDOSCOPIE DIGESTIVE)

CONFIGURATION BRONCH MENTOR
(BRONCHOSCOPIE)



UNE PLATEFORME ERGONOMIQUE

- Plateforme peu encombrante et réglable
- Permet l'utilisation de réels endoscopes
- Pour la formation en individuel et en équipe

MODULES DU GI MENTOR

Le **GI Mentor** est destiné à la formation aux procédures d'endoscopie digestive haute et basse. Il propose une bibliothèque complète de modules comprenant plus de 120 exercices et cas cliniques virtuels, allant des procédures diagnostiques simples aux interventions avancées telles que la CPRE, l'écho-endoscopie (EUS) et la dissection sous-muqueuse (ESD).



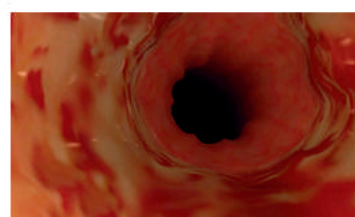
Aussi disponible en version compacte et portable avec le **GI Express**.



CYBERSCOPIE



COMPÉTENCES FONDAMENTALES



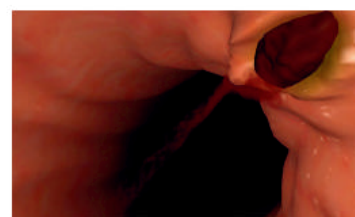
GASTROSCOPIE



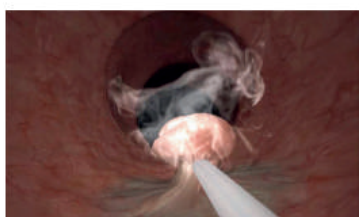
SIGMOÏDOSCOPIE FLEXIBLE



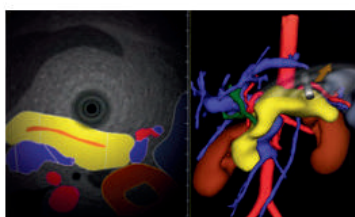
COLOSCOPIE



HÉMORRAGIE DIGESTIVE



ABLATION DES LÉSIONS PAR EMR/ESD



ECHO-ENDOSCOPIE (EUS)



ERCP

TÉMOIGNAGE



Tous mes internes souhaitant se former à l'endoscopie digestive doivent valider l'intégralité des modules sur le GI Mentor avant de pouvoir pratiquer sur de vrais patients. Cela a eu un impact majeur sur leur courbe d'apprentissage.



Dr Robert Schneider • DO, FAAFP, NRMCC

Directeur du programme de médecine familiale et intégrée, Université A.T. Still, Kirksville, Missouri



MODULES DU BRONCH MENTOR

Le **BRONCH Mentor** est une solution globale pour la formation à la bronchoscopie souple, destinée aux pneumologues, réanimateurs, chirurgiens thoraciques, anesthésistes, pneumologues interventionnels et autres spécialistes.

Les exercices de compétences fondamentales et les procédures cliniques complètes créent un environnement d'apprentissage optimal.



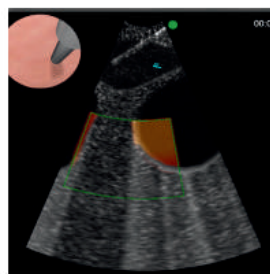
Aussi disponible en version compacte et portable avec le **BRONCH Express**.



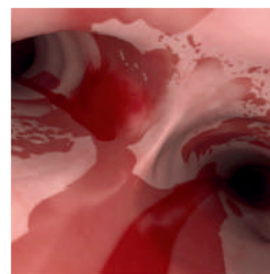
COMPÉTENCES FONDAMENTALES



BRONCHOSCOPIE DIAGNOSTIQUE



PROCÉDURES EBUS - TBNA



URGENTES BRONCHOSCOPIQUES



CURRICULUM STANDARDISÉ

Le curriculum CHEST standardisé propose un parcours de formation innovant développé en collaboration avec l'American College of Chest Physicians (CHEST).

Il est constitué de 2 sections couvrant les compétences fondamentales et les compétences cliniques



TÉMOIGNAGE



Le BRONCH Mentor est absolument vital pour notre curriculum de simulation. En s'entraînant sur le simulateur, les internes et les étudiants en médecine gagnent énormément en confiance pour passer à la pratique clinique. Nous avons choisi le BRONCH Mentor car il offre le plus large panel de cas intéressants, ainsi que de nombreux modules pédagogiques pour améliorer l'acquisition des gestes techniques.



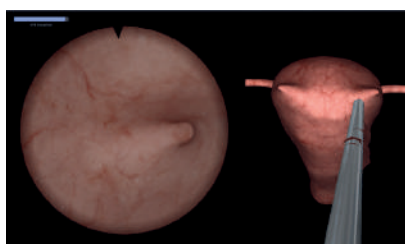
Dr Michael Ujiki

Directeur du laboratoire de simulation
NorthShore University HealthSystem, Chicago, Illinois



MODULES DU HYST MENTOR

Le simulateur **HYST Mentor** permet des sessions d'entraînement illimitées, couvrant une variété de pathologies utérines telles que les polypes, les fibromes et les adhérences. Des techniques fondamentales aux manœuvres complexes, les apprenants peuvent naviguer efficacement à travers le vagin et le col utérin, examiner minutieusement la cavité utérine et maîtriser la manipulation des instruments, améliorant ainsi considérablement leurs compétences.

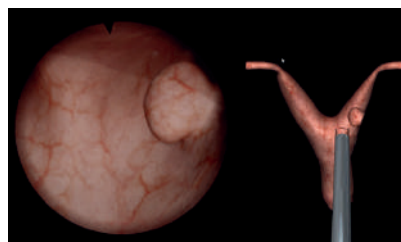
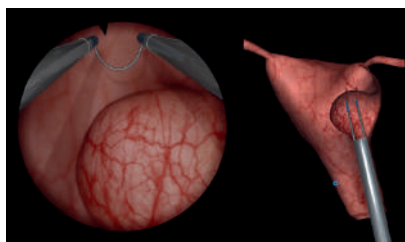


MODULE “HYSTÉROSCOPIE DIAGNOSTIQUE”

Offre une expérience d'apprentissage complète couvrant divers scénarios cliniques, variations anatomiques et pathologies utérines.

- Naviguer avec l'endoscope à travers le canal cervical jusque dans l'utérus.
- Établir la distension utérine et visualiser les ostiums tubaires gauche et droit.
- Obtenir un champ endoscopique clair tout en utilisant le liquide d'irrigation.
- Identifier avec précision l'anatomie utérine et détecter les pathologies visibles.

MODULE “MYOMECTOMIE HYSTÉROSCOPIQUE”



MODULE “POLYPECTOMIE HYSTÉROSCOPIQUE”

Vise à préparer les apprenants à des scénarios réels de myomectomie hystéroscopique et polypectomie hystéroscopique, dont des fibromes et polypes de tailles et localisations variées au sein de diverses anatomies utérines.

- Établir la distension utérine et visualiser les ostiums tubaires gauche et droit.
- Obtenir un champ endoscopique clair tout en utilisant le liquide d'irrigation.
- Réséquer efficacement les fibromes et polypes.
- Manipuler l'anse de résection en toute sécurité pour éviter la perforation utérine.
- Identifier les sources de saignement et les coaguler avec précision.

TÉMOIGNAGE

“

L'hystéroskopie est indispensable dans l'arsenal du gynécologue. En tant qu'outil diagnostique, elle est considérée comme l'examen de référence (Gold Standard) pour l'évaluation de la cavité utérine. En tant qu'outil thérapeutique, elle offre à nos patientes des options de traitement mini-invasives, permettant souvent la conservation de l'utérus.

AGL

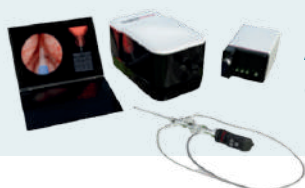
AGL • Elevating Gynecologic Surgery Worldwide

”

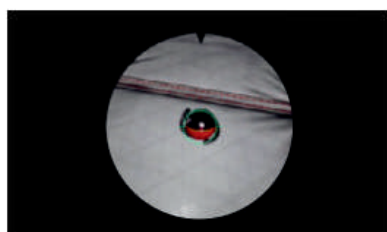
MODULES DE L'URO MENTOR

URO Mentor est le seul simulateur de réalité virtuelle pour la formation en endo-urologie. Il permet de s'exercer aux compétences fondamentales et aux procédures endo-urologiques diagnostiques et thérapeutiques, incluant la cystoscopie, l'urétéroscopie, la manipulation de calculs, le traitement des sténoses et le traitement de l'HBP (dont RTUP).

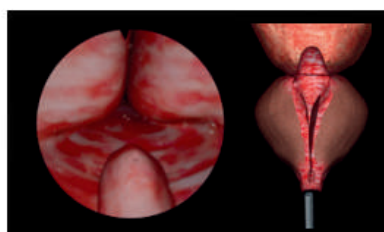
Il permet de travailler avec une variété d'endoscopes et d'instruments, tout en visualisant des images endoscopiques et fluoroscopiques fidèles à la réalité.



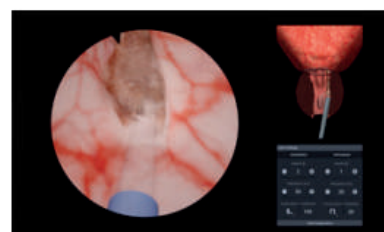
Aussi disponible en version compacte et portable avec **URO Express**.



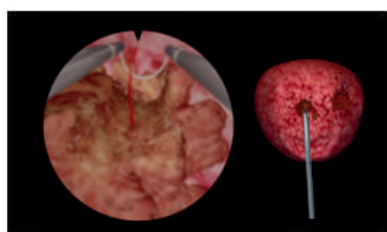
RTUP - COMPÉTENCES FONDAMENTALES



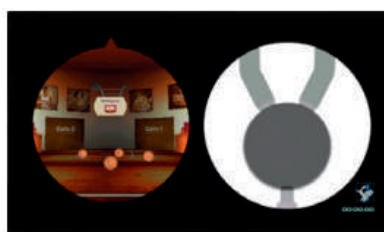
RTUP - PROCÉDURE COMPLÈTE



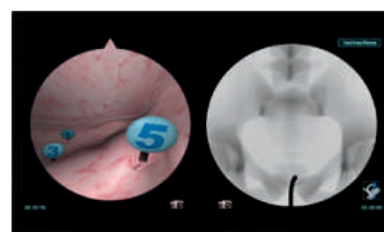
TRAITEMENT DE L'HYPERTROPHIE BÉNIGNE DE LA PROSTATE PAR LASER



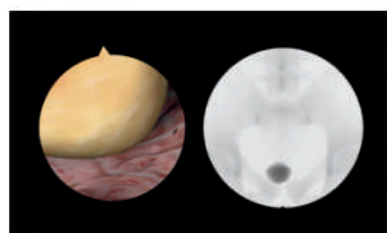
RTUV



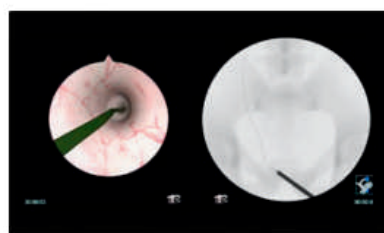
ENDO-UROLOGIE - COMPÉTENCES FONDAMENTALES



ENDO-UROLOGIE - BASES



TRAITEMENTS DES CALCULS



TRAITEMENTS DES STÉNOSES

MENTORLEARN CLOUD

Cette interface intégrée vous permet de gérer tous les aspects de vos programmes de formation avec une simple connexion internet :

- Vos utilisateurs et groupes
- Vos parcours de formation et structures des sessions
- Vos évaluations (paramétrages)
- Vos cours en ligne, documents PDF et vidéos
- Vos rapports de performance, courbes d'apprentissage, replay vidéo des sessions, extractions excel...



“JAMAIS LA PREMIÈRE FOIS SUR LE PATIENT”

Twin Medical est une entreprise française créée en 2012 avec l'idée que l'enseignement en santé devait bénéficier des nouvelles technologies de simulation pour former nos futurs médecins, chirurgiens ou infirmiers.

Les outils pédagogiques que nous proposons sont disruptifs, leurs bénéfices sont scientifiquement prouvés et ils accompagnent les professionnels de santé dans leurs courbes d'apprentissage depuis les compétences

fondamentales (formation initiale) jusqu'aux gestes et situations les plus complexes (formation continue).

Au-delà des qualités uniques de nos simulateurs et mannequins, la force de Twin Medical réside dans l'obsession de son équipe à apporter l'expertise, la formation et l'accompagnement attendus par ses utilisateurs. Votre objectif est notre mission : délivrer le meilleur et le plus sûr des soins à votre patient.



Twin Medical
21 rue Paul Pousset
49130 Les Ponts-de-Cé
02.41.05.82.91

Retrouvez-nous sur LinkedIn 

twin-medical.com
info@twin-medical.com