



The logo for Twin Medical features a stylized white 'T' with a horizontal line extending to the right, resembling a surgical instrument. Below this symbol, the word 'Twin' is written in a white, rounded, lowercase font, and the word 'medical' is written in a smaller, white, lowercase sans-serif font below it. The entire logo is centered within a large, vibrant red diamond shape.

Twin
medical



BodyWorks Eve®
Simulateur d'échographie
clinique



CARACTÉRISTIQUES

EXPÉRIENCE ULTRA-RÉALISTE

- Repères anatomiques palpables
- Zone d'examen étendue allant du cou jusqu'au pubis
- Transitions fluides entre les sondes cardiaques et abdominales

PROCÉDURES CLINIQUES

- Plus de 100 cas cliniques
- 10 000 variantes pathologiques
- Cas et pathologies basés sur des images de patients réels, couvrant l'échographie cardiaque, pulmonaire, transabdominale et pelvienne.

PRATIQUE ET PÉDAGOGIQUE

- Personnalisation des scénarios possible à l'aide de la tablette instructeur (pathologie, sévérité, fréquence cardiaque et respiratoire).
- Apprentissage des compétences fondamentales grâce à des modules dédiés au maniement de la sonde et à la reconnaissance anatomique.
- L'extension pour les gestes de ponction permet de simuler une gamme de procédures interventionnelles directement sur le mannequin, à l'aide d'une aiguille rétractable non invasive.

BodyWorks Eve® est un simulateur de patiente haute fidélité destiné à la formation en échographie clinique (POCUS) pour les urgences et les soins critiques, offrant un examen en temps réel de la clavicule au bassin.

UN SIMULATEUR COMPLET



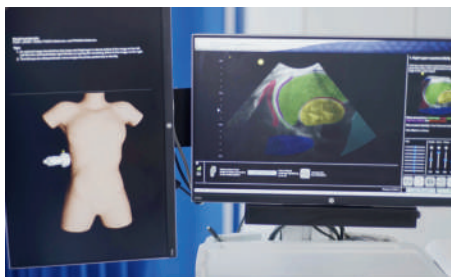
- MANIEMENT DE LA SONDE
- RECONNAISSANCE DE L'ANATOMIE
- DIAGNOSTIC DE PATHOLOGIES COMPLEXES



Pour une solution complète d'échographie clinique et d'échocardiographie, associez le au simulateur **HeartWorks®**.

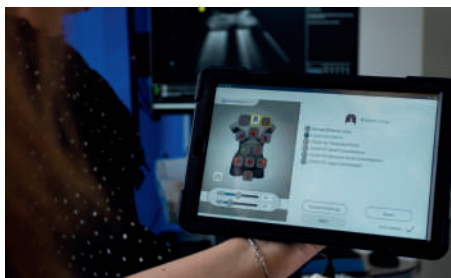
MODULES

BodyWorks Eve® permet de s'exercer autant aux compétences fondamentales qu'au perfectionnement de techniques complexes. Des scénarios dynamiques s'adaptent en temps réel pour tester l'interprétation des images et la prise de décision des apprenants.



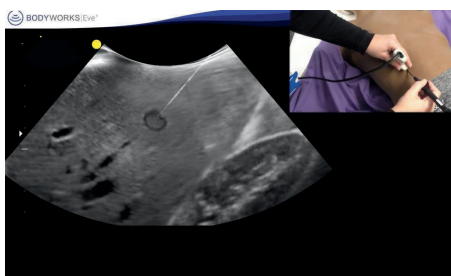
COMPÉTENCES FONDAMENTALES

Ce module est dédié à l'acquisition des compétences essentielles en échographie : maniement de la sonde, écho-anatomie, imagerie échographique.



ÉCHOGRAPHIE CLINIQUE (POCUS)

Plus de 100 cas cliniques et des examens dynamiques pour se préparer à la pratique de l'échographie en soins critiques et en médecine d'urgence à travers des scénarios fidèles à la réalité.



GESTES DE PONCTION

Ce module intègre la simulation de ponction échoguidée, sécurisée et non invasive. Les apprenants peuvent s'exercer aux techniques de ponction à l'aide d'une aiguille rétractable sur une anatomie saine ou pathologique.

TÉMOIGNAGE



J'ai passé en revue tout ce qui existait sur le marché, mais rien n'offrait la même qualité et la même interactivité que le simulateur BodyWorks Eve®.



Jane Lynch •

National School of Healthcare Science, NHS
England





“JAMAIS LA PREMIÈRE FOIS SUR LE PATIENT”

Twin Medical est une entreprise française créée en 2012 avec l'idée que l'enseignement en santé devait bénéficier des nouvelles technologies de simulation pour former nos futurs médecins, chirurgiens ou infirmiers.

Les outils pédagogiques que nous proposons sont disruptifs, leurs bénéfices sont scientifiquement prouvés et ils accompagnent les professionnels de santé dans leurs courbes d'apprentissage depuis les compétences

fondamentales (formation initiale) jusqu'aux gestes et situations les plus complexes (formation continue).

Au-delà des qualités uniques de nos simulateurs et mannequins, la force de Twin Medical réside dans l'obsession de son équipe à apporter l'expertise, la formation et l'accompagnement attendus par ses utilisateurs. Votre objectif est notre mission : délivrer le meilleur et le plus sûr des soins à votre patient.



Twin Medical
21 rue Paul Pousset
49130 Les Ponts-de-Cé
02.41.05.82.91

Retrouvez-nous sur LinkedIn 

twin-medical.com
info@twin-medical.com