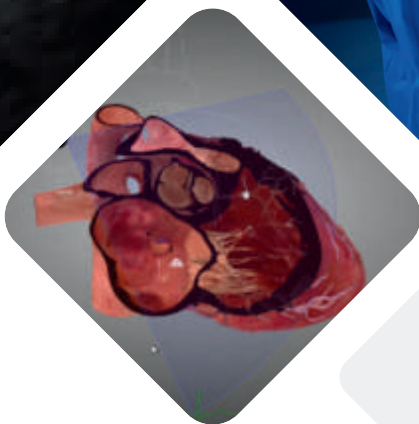




twin
medical



BabyWorks®
Simulateur d'échographie du
nourrisson



CARACTÉRISTIQUES

EXPÉRIENCE ULTRA-RÉALISTE

- Repères anatomiques palpables et précis.
- Cas cliniques réels.
- Plus de 10 000 variantes pathologiques couvrant le cerveau, le cœur, les poumons, l'abdomen et la vessie.

OUTIL PÉDAGOGIQUE COMPLET

- Facile d'utilisation grâce à une configuration intuitive.
- Enseignement des examens de routine aux urgences complexes.
- Enseignement des procédures délicates ou invasives (ETO, échographie pulmonaire) chez les patients pédiatriques et néonataux dans un environnement sans risque.
- Personnalisation des scénarios possible à l'aide de la tablette instructeur (pathologie, sévérité, fréquence cardiaque et respiratoire).

Le simulateur **BabyWorks®** permet une formation de pointe et sans risque pour l'échographie pédiatrique et néonatale. Il est composé d'un mannequin de nourrisson ultra-réaliste doté d'images de patients réels et de repères anatomiques précis.

3 CONFIGURATIONS POSSIBLES



SYSTÈME SUR
CHARIOT



SYSTÈME DE
BUREAU



SYSTÈME SUR
ORDINATEUR
PORTABLE

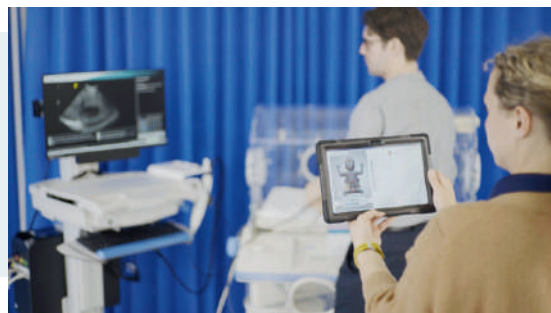
COLLABORATION AVEC DES EXPERTS



Développé en collaboration avec des experts internationaux en pédiatrie et néonatalogie, notamment ceux du **Great Ormond Street Hospital (Londres)**.

MODULES

BabyWorks® permet une formation flexible, qu'elle soit en autonomie ou encadrée par un formateur, grâce à des cas personnalisables et des simulations basées sur des scénarios.



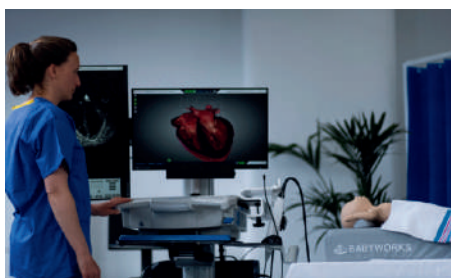
ÉCHOGRAPHIE CLINIQUE (POCUS)

Exploration des listes de patients pédiatriques et néonataux comprenant plus de 100 cas cliniques couvrant le cerveau, le cœur, les poumons, l'abdomen et la vessie.



ÉCHOCARDIOGRAPHIE TRANSŒSOPHAGIENNE (ETO)

Apprentissage l'échocardiographie transœsophagienne (ETO) du nourrisson dans un environnement sécurisé, avec des commandes réalistes pour l'antéflexion et la rétroflexion, la flexion latérale et la rotation omniplan.



ÉCHOCARDIOGRAPHIE TRANSTHORACIQUE (ETT)

Examen d'échocardiographie transthoracique (ETT) complet avec des repères anatomiques palpables et précis, permettant l'apprentissage de toutes les incidences standards.

TÉMOIGNAGE



Vous n'avez pas l'occasion de voir ou d'échographier des patients atteints de cardiopathies congénitales au quotidien. Les apprenants peuvent examiner et visualiser un cas de transposition des gros vaisseaux, une pathologie qu'il est rare de rencontrer dans un hôpital de proximité.



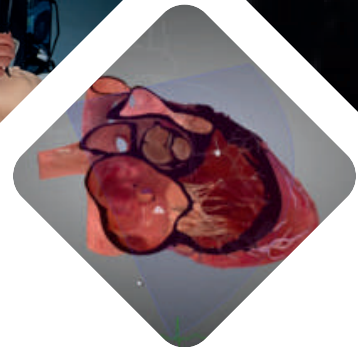
Dr Vijeka Sethi • MD

Professeur agrégé de pédiatrie à l'UC Davis, Université de Californie





twin
medical



“JAMAIS LA PREMIÈRE FOIS SUR LE PATIENT”

Twin Medical est une entreprise française créée en 2012 avec l'idée que l'enseignement en santé devait bénéficier des nouvelles technologies de simulation pour former nos futurs médecins, chirurgiens ou infirmiers.

Les outils pédagogiques que nous proposons sont disruptifs, leurs bénéfices sont scientifiquement prouvés et ils accompagnent les professionnels de santé dans leurs courbes d'apprentissage depuis les compétences

fondamentales (formation initiale) jusqu'aux gestes et situations les plus complexes (formation continue).

Au-delà des qualités uniques de nos simulateurs et mannequins, la force de Twin Medical réside dans l'obsession de son équipe à apporter l'expertise, la formation et l'accompagnement attendus par ses utilisateurs. Votre objectif est notre mission : délivrer le meilleur et le plus sûr des soins à votre patient.



Twin Medical
21 rue Paul Pousset
49130 Les Ponts-de-Cé
02.41.05.82.91

Retrouvez-nous sur LinkedIn 

twin-medical.com
info@twin-medical.com