

The logo for Twin Medical, featuring a stylized white cross symbol above the word "Twin" in a white script font, with the word "medical" in a white sans-serif font below it. The logo is centered on a red diamond-shaped background.

Twin
medical



Virteasy Dental

Simulateur de chirurgie dentaire



CARACTÉRISTIQUES

SIMULATEUR COMPLET ET RÉALISTE

- Accompagne l'enseignement de l'ensemble des disciplines :
 - Odontologie conservatrice
 - Endodontie
 - Prothèses
 - Prosthodontie
 - Implantologie
- Permet la pratique des procédures dans deux environnements de réalité virtuelle :
 - Mode classique : écran
 - Mode immersif : casque VR
- Les apprenants peuvent appréhender les gestes les plus complexes avec des sensations au plus proche de la réalité grâce au retour haptique.
- S'adapte aux apprenants droitiers comme gauchers.

CONTENUS PLURIDISCIPLINAIRES

- Plus de 125 cas cliniques modélisés à partir des données de réels patients.
- Contenus élaborés sous le contrôle d'universitaires internationaux.
- L'interface Virteasy Editor permet de créer ses propres exercices : cette fonctionnalité unique en fait un puissant outil de planification et d'enseignement.

Virteasy Dental est le simulateur numérique de référence pour la formation aux soins et à la chirurgie dentaire. Les apprenants évoluent dans une scène 3D immersive dans des conditions similaires à la réalité avec un outil pédagogique à la pointe de la technologie.

COMPOSITION DU SIMULATEUR



- 1 ÉCRAN TACTILE
- 2 ÉCRAN VUE CHIRURGICALE
- 3 CASQUE VR
- 4 BRAS HAPTIQUE
- 5 SOURIS 3D
- 6 OUTIL MIROIR
- 7 HAUTEUR AJUSTABLE
- 8 PÉDALE

MODULES

Virteasy Dental dispose d'une grande variété d'instruments parmi les industriels de référence (*Henry Schein, Brasseler, AstraTech, Vitane*). De nouvelles trousse d'instruments peuvent être ajoutées sur demande.



PLUS DE 125 EXERCICES ET CAS CLINIQUES



FAMILIARISATION

Familiarisation avec les composants de la dent et les outils de simulation.



RESTAURATION

Restauration de la fonction et de l'apparence d'une dent endommagée ou cariée.



ENDODONTIE

Traitement des maladies et des lésions de la pulpe dentaire.



PROSTHODONTIE

Conception, fabrication et pose de prothèses dentaires fixes et amovibles.



IMPLANTOLOGIE ET PLANIFICATION

Évaluation de la situation dentaire et pose d'implants dentaires.



PÉDIATRIE

Traitement sur des dents d'enfant (dent de lait).



ANATOMIE

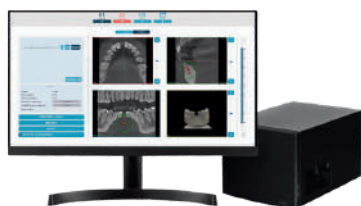
Des quiz pour s'exercer sur l'anatomie dentaire



PARODONTIE

Traitement sur les tissus de soutien des dents tels que les gencives ou l'os alvéolaire.

MODULES D'ENSEIGNEMENT



VIRTEASY EDITOR

Créez vos propres exercices

- Importation de scans :
 - Importez un scan STL et éditez les composants de la dent.
 - Importez une carie et positionnez la sur la dent.
 - Importation et positionnement d'un implant.
- Conception 3D :
 - Création d'une segmentation pour obtenir la vue 3D souhaitée.
- Création d'exercices :
 - Créez la zone cible à restaurer sur la dent.
 - Création d'un quiz de type vrai/faux.



VIRTEASY ASSISTANT

Gérez et évaluez les utilisateurs

- Gestion de classes :
 - Création ou importation de profil étudiant via un fichier CSV
 - Ajout de profils étudiants à des groupes de classe.
 - Vue en direct de tous les écrans des simulateurs dans la salle de classe.
- Pilotage des exercices :
 - Mise à disposition de listes d'exercices par niveau de classe.
- Évaluations :
 - Auto-évaluation sur la réalisation de l'exercice.
 - Score selon les critères d'évaluations définis.



“JAMAIS LA PREMIÈRE FOIS SUR LE PATIENT”

Twin Medical est une entreprise française créée en 2012 avec l'idée que l'enseignement en santé devait bénéficier des nouvelles technologies de simulation pour former nos futurs médecins, chirurgiens ou infirmiers.

Les outils pédagogiques que nous proposons sont disruptifs, leurs bénéfices sont scientifiquement prouvés et ils accompagnent les professionnels de santé dans leurs courbes d'apprentissage depuis les compétences

fondamentales (formation initiale) jusqu'aux gestes et situations les plus complexes (formation continue).

Au-delà des qualités uniques de nos simulateurs et mannequins, la force de Twin Medical réside dans l'obsession de son équipe à apporter l'expertise, la formation et l'accompagnement attendus par ses utilisateurs. Votre objectif est notre mission : délivrer le meilleur et le plus sûr des soins à votre patient.



Twin Medical
21 rue Paul Pousset
49130 Les Ponts-de-Cé
02.41.05.82.91

Retrouvez-nous sur LinkedIn 

twin-medical.com
info@twin-medical.com