



twin  
medical



## **BE.DENT**

Simulateur hybride de soins  
dentaires



## CARACTÉRISTIQUES

### PLATEFORME DE TRAVAIL RÉALISTE

- Les instruments utilisés sont directement issus du marché sans aucun tracker
- Le DENT.PRO est la seule plateforme à intégrer la technologie reconnue et ultra-précise du tracking électromagnétique
- Les instruments possèdent des trackers légers pour un poids et une manipulation réalistes
- Calibrage automatique en temps réel

### VISUALISATION 3D PRÉCISE

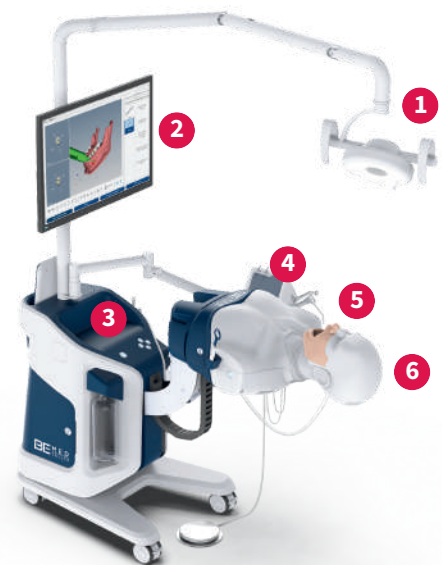
- La réalité-virtuelle permet à l'apprenant de visualiser le positionnement de son instrument en direct
- Retour haptique en temps réel
- Déformation de la dent à l'écran en fonction de la forme de la fraise utilisée

### CAPTATION VIDÉO ET DEBRIEFING

- Évaluation systématique et objective de la performance effectuée par l'apprenant
- Captation vidéo du champ opératoire tout au long de l'intervention couplée à l'enregistrement numérique de la gestuelle pour une évaluation précise

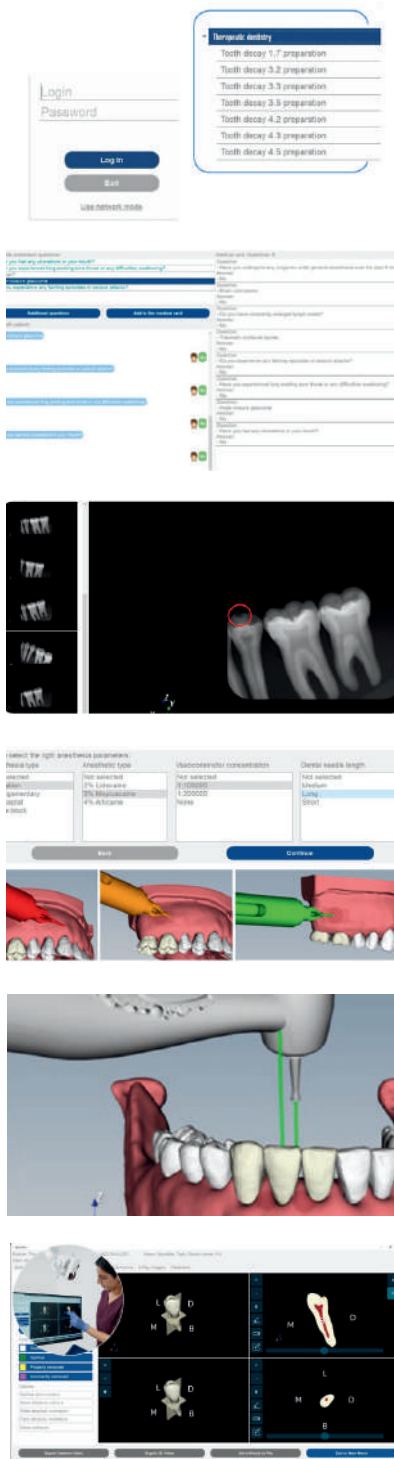
**DENT.PRO** est un simulateur unique qui associe la préparation dentaire sur fantôme à une visualisation 3D simultanée de chaque geste sur écran, ainsi qu'à une évaluation automatique de l'acte réalisé.

### UNE PLATEFORME COMPLÈTE



- 1 SUIVI DES GESTES HAUTE PRÉCISION
- 2 RENDU 3D DE QUALITÉ
- 3 DESIGN MODERNE ET ERGONOMIQUE
- 4 PLATEFORME CONÇUE POUR DROITIERS ET GAUCHERS
- 5 TROIS POSITIONS D'OUVERTURE DE LA BOUCHE
- 6 TÊTE MODULABLE

# PARCOURS DE FORMATION ET MODULES



## CONNEXION À LA PLATEFORME

Connexion et choix parmi les 60 scénarios disponibles et reportés dans les 5 spécialités dentaires : • Odontologie conservatrice • Prosthodontie • Radiologie • Anesthésie • Endodontie

## BRIEFING

Chaque session d'apprentissage débute avec un briefing, détaillant les symptômes du patient et son histoire clinique, les résultats de l'examen physique et son imagerie. A l'issue de celui-ci, l'apprenant est appelé à conduire un questionnaire de consultation afin d'orienter sa stratégie thérapeutique.

## MODULE DE RADIOGRAPHIE

Ce module unique sur un fantôme physique permet d'enseigner à l'apprenant comment appréhender le positionnement du dispositif de radiographie pour une visualisation optimale. Aucune émission n'étant produite, les exercices et essais peuvent être réalisés autant de fois que nécessaire et en toute sécurité

## MODULE D'ANESTHÉSIE

Ce module unique permet l'apprentissage de l'approche complexe de l'anesthésie. L'apprenant est amené à analyser les antécédents du patient virtuel pour établir les possibles restrictions sur le choix de la technique. Il choisit donc : • le type d'anesthésie • la molécule • l'agent vasoconstricteur • la longueur de l'aiguille  
L'utilisateur réalise l'injection sur le fantôme, pendant que ses actions sont restituées sur l'écran 3D et guidées par une coloration de la seringue.

## PRÉPARATION DES DENTS

Le micro-capteur, intégré à l'instrument, permet un suivi en 6DOF (6 degrés de liberté) à une fréquence de 240 Hz. Cette technologie garantit une précision des manipulations effectuées. Les cas cliniques de préparation dentaire sont développées par des experts du domaine.

## ENREGISTREMENTS ET DEBRIEFING VIDEOS

Possibilité d'enregistrer 2 flux vidéos synchronisés avec :

- Enregistrement de la scène 3D : actions réalisées, complètement manipulable (zoom, rotation...)
- Enregistrement du poste de travail : une caméra fixée au scialytique filme et enregistre l'apprenant à son poste de travail.

## LE SAVIEZ-VOUS ?

Le simulateur existe aussi en version **DENT.OPTIMAL**, conçu pour l'apprentissage des habiletés manuelles. Il est adapté aux étudiants, aux internes et aux spécialistes en odontologie. Il permet aux apprenants de suivre des formations reproduisant les conditions cliniques réelles et de simuler le travail sur un unit dentaire avec un haut niveau de fidélité, intégrant de véritables instruments dentaires.



twin  
medical



## **“JAMAIS LA PREMIÈRE FOIS SUR LE PATIENT”**

Twin Medical est une entreprise française créée en 2012 avec l'idée que l'enseignement en santé devait bénéficier des nouvelles technologies de simulation pour former nos futurs médecins, chirurgiens ou infirmiers.

Les outils pédagogiques que nous proposons sont disruptifs, leurs bénéfices sont scientifiquement prouvés et ils accompagnent les professionnels de santé dans leurs courbes d'apprentissage depuis les compétences

fondamentales (formation initiale) jusqu'aux gestes et situations les plus complexes (formation continue).

Au-delà des qualités uniques de nos simulateurs et mannequins, la force de Twin Medical réside dans l'obsession de son équipe à apporter l'expertise, la formation et l'accompagnement attendus par ses utilisateurs. Votre objectif est notre mission : délivrer le meilleur et le plus sûr des soins à votre patient.



**Twin Medical**  
21 rue Paul Pousset  
49130 Les Ponts-de-Cé  
02.41.05.82.91

Retrouvez-nous sur LinkedIn 

[twin-medical.com](http://twin-medical.com)  
[info@twin-medical.com](mailto:info@twin-medical.com)