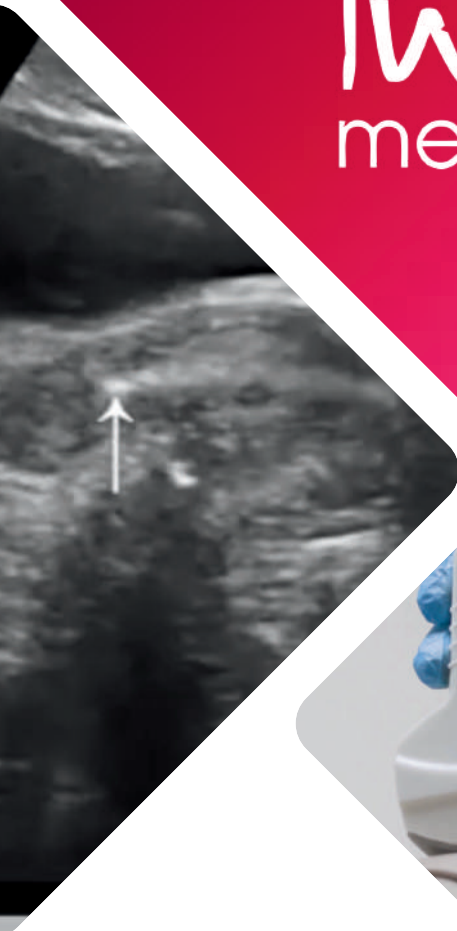


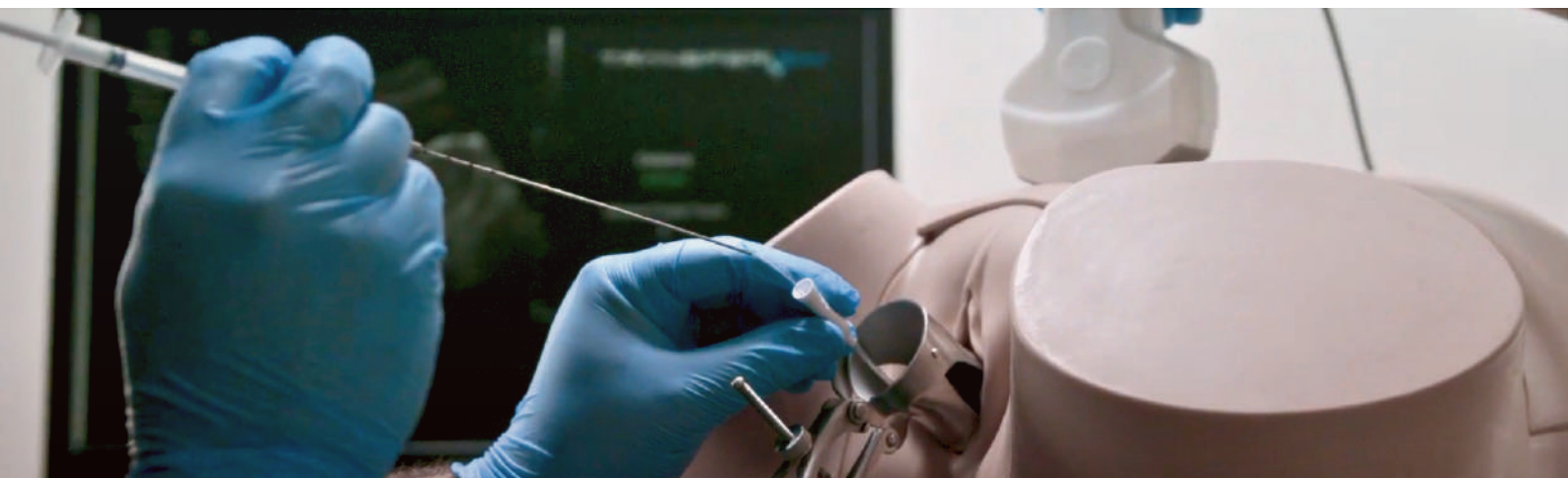
The logo for Twin Medical, featuring a stylized white 'T' with a horizontal line through it, positioned above the words 'Twin' and 'medical' in a white, lowercase, sans-serif font. The logo is centered on a large, vibrant pink diamond shape.

Twin
medical



TransferSim™

Simulateur de transfert
d'embryons echoguidé



CARACTÉRISTIQUES

ENVIRONNEMENT TECHNOLOGIQUE ET VISUEL

- Le simulateur est compatible avec tous les cathéters et guides de transfert embryonnaire disponibles sur le marché.
- Fonction "activation/désactivation" de la sonde échographique virtuelle pour s'entraîner avec ou sans assistance visuelle.
- Visualisation en 3D de l'ensemble de la procédure possible pour une meilleure compréhension de la mécanique du geste.

DIVERSITÉ ET PERSONNALISATION DES CAS

- Scénarios basés sur de réels cas cliniques.
- Les cas cliniques proposés permettent l'apprentissage de la procédure de transfert avec différentes spécificités (utérus antéversé rétroflexé, antéversé antéflexé, rétroversé antéflexé, rétroversé rétroflexé, vessie masquant l'utérus...)
- Les cas peuvent être personnalisés : possibilité d'agir sur des paramètres tels que le volume de la seringue, la largeur et la forme du canal utérin, ou le choix du cathéter à utiliser.

ÉVALUATION OBJECTIVE

- À l'issue de chaque session de simulation, un rapport évalue les paramètres caractéristiques de la réalisation de la procédure :
 - Distance entre le cathéter et le fond utérin
 - Vitesse au moment du transfert
 - Durée totale de la procédure
 - Contacts du cathéter avec le fond utérin

TransferSim™ est un simulateur virtuel haute fidélité unique conçu pour la formation des cliniciens aux compétences psychomotrices et cliniques associées au transfert d'embryons guidé par ultrasons. Il permet la réalisation complète de la procédure de transfert d'embryons.

COMPOSITION DE LA PLATEFORME

PC PORTABLE AVEC LOGICIEL
+ ÉCRAN LCD

SONDE
D'ÉCHOGRAPHIE



MODÈLE TRANSFERSIM
+ INSERTS ÉQUIPÉS DE
CAPTEURS

TUBULURE AVEC
ROBINET D'ARRÊT

Inclut également : seringue • spéculum • cathéter de transfert • source de lumière portable • sac de transport

TRANSFERT D'EMBRYON EN 3D



Grâce au casque de réalité augmentée, l'apprenant visualise l'anatomie de l'utérus, le déplacement en temps réel du cathéter, la libération de l'embryon à l'intérieur de l'utérus et les interactions entre les différentes structures pendant la procédure.



“JAMAIS LA PREMIÈRE FOIS SUR LE PATIENT”

Twin Medical est une entreprise française créée en 2012 avec l'idée que l'enseignement en santé devait bénéficier des nouvelles technologies de simulation pour former nos futurs médecins, chirurgiens ou infirmiers.

Les outils pédagogiques que nous proposons sont disruptifs, leurs bénéfices sont scientifiquement prouvés et ils accompagnent les professionnels de santé dans leurs courbes d'apprentissage depuis les compétences

fondamentales (formation initiale) jusqu'aux gestes et situations les plus complexes (formation continue).

Au-delà des qualités uniques de nos simulateurs et mannequins, la force de Twin Medical réside dans l'obsession de son équipe à apporter l'expertise, la formation et l'accompagnement attendus par ses utilisateurs. Votre objectif est notre mission : délivrer le meilleur et le plus sûr des soins à votre patient.



Twin Medical
21 rue Paul Pousset
49130 Les Ponts-de-Cé
02.41.05.82.91

Retrouvez-nous sur LinkedIn 

twin-medical.com
info@twin-medical.com