

The logo for Twin Medical, featuring a stylized white graphic of a surgical instrument (possibly a scalpel or needle) above the word "Twin" in a cursive font, and the word "medical" in a sans-serif font below it. The logo is centered on a large red diamond shape.

Twin
medical

A photograph showing a person wearing blue gloves using a white handheld device to perform a procedure on a simulated patient. The device is connected to a computer monitor displaying an ultrasound image. The word "BlockSim" is visible on the base of the device.

BlockSim™
Simulateur de blocs nerveux
échoguidés



CARACTÉRISTIQUES

RÉALISME HAPTIQUE ET VISUEL

- Repères anatomiques palpables et simulant la résistance des tissus avec retour haptique lors de l'insertion de l'aiguille.
- Image échographique générée en temps réel et basée sur des cas cliniques réels, permettant de visualiser l'anatomie interne, l'aiguille et la diffusion du liquide anesthésique.

FORMATION COMPLÈTE

- Large éventail de procédures grâce à différents modules : PECS, TAP, serratus, paravertébral, fémoral, sciatique...
- Utilisation d'une véritable aiguille d'anesthésie et d'une vraie seringue.

TECHNOLOGIE DE SUIVI ET ÉVALUATION

- L'unité principale est équipée de capteurs qui suivent la position de l'aiguille et de la sonde, permettant au logiciel de vérifier si l'apprenant atteint la cible sans toucher les structures à éviter.
- Une note est attribuée à la fin de chaque exercice.

BlockSim™ est un simulateur dédié à la pratique de blocs nerveux guidés par échographie permettant la formation à l'échographie et à l'injection de produit anesthésiant avec une vraie seringue dans un insert anatomique aux caractéristiques ultra-réalistes.

PLATEFORME ACCESSIBLE ET DURABLE



USER-FRIENDLY : INTERFACE SIMPLE D'UTILISATION

PLUS DE 5 000 INSERTIONS D'AIGUILLES POSSIBLES.

COMPOSITION

- 1x** Interface de ponction
- 3x** Pads de ponction : abdominal, pectoral, spinal
- 1x** Sonde échographique linéaire
- 1x** Aiguille et porte-aiguille
- 1x** Seringue
- 1x** PC portable et moniteur
- 1x** Valise de transport

MODULES

BlockSim™ est équipé de trois inserts de tissus durables et réalistes, incluant les repères anatomiques traditionnels et les couches de fascias qui fournissent un retour tactile précis à l'utilisateur lors de l'insertion de l'aiguille.



MODULE BLOCKSIM™ FASCIA

9 cas cliniques

1

- 1 insert de tissu général (PAD A) pour les blocs TAP, QLB et lombaires.
- 1 insert de tissu pectoral (PAD B) pour les blocs parasternaux, PECs I, PECs II, du plan de l'érector spinae (ESP) et du plan du dentelé antérieur (serratus).
- 1 insert de tissu spinal (PAD C) pour le bloc paravertébral.

MODULE BLOCKSIM™ NERF

9 cas cliniques

2

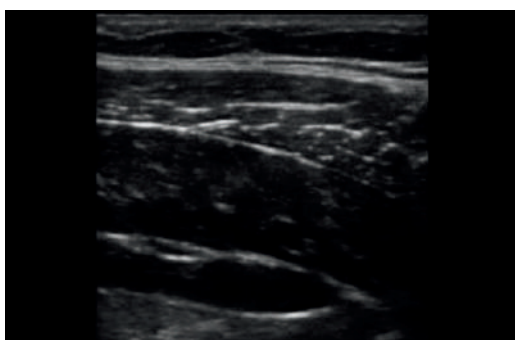
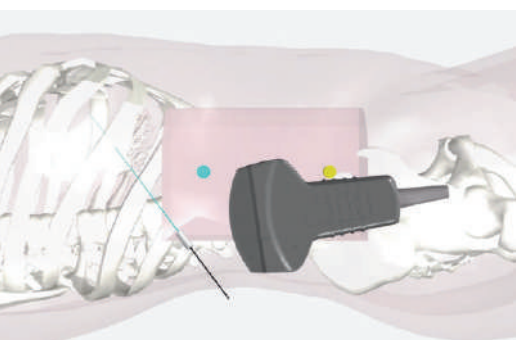
- 1 insert de tissu général (PAD A) pour les blocs axillaires, du canal des adducteurs, du nerf fémoral, du plexus sacré, du nerf sciatique sous-glutéal et du nerf sciatique poplité.
- 1 insert de tissu cervical (PAD D) pour les blocs infraclaviculaires, du plexus brachial interscalénique et supraclaviculaires.

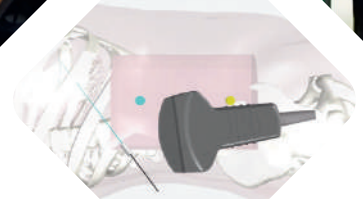
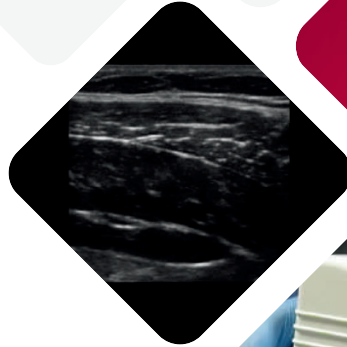
MODULE BLOCKSIM™ HANCHE

3 cas cliniques

3

- 1 insert de tissu général (PAD A) pour les blocs du fascia iliaca infra-inguinaux, PENG et du fascia iliaca supra-inguinaux.





“JAMAIS LA PREMIÈRE FOIS SUR LE PATIENT”

Twin Medical est une entreprise française créée en 2012 avec l'idée que l'enseignement en santé devait bénéficier des nouvelles technologies de simulation pour former nos futurs médecins, chirurgiens ou infirmiers.

Les outils pédagogiques que nous proposons sont disruptifs, leurs bénéfices sont scientifiquement prouvés et ils accompagnent les professionnels de santé dans leurs courbes d'apprentissage depuis les compétences

fondamentales (formation initiale) jusqu'aux gestes et situations les plus complexes (formation continue).

Au-delà des qualités uniques de nos simulateurs et mannequins, la force de Twin Medical réside dans l'obsession de son équipe à apporter l'expertise, la formation et l'accompagnement attendus par ses utilisateurs. Votre objectif est notre mission : délivrer le meilleur et le plus sûr des soins à votre patient.



Twin Medical
21 rue Paul Pousset
49130 Les Ponts-de-Cé
02.41.05.82.91

Retrouvez-nous sur LinkedIn 

twin-medical.com
info@twin-medical.com