



Twin
medical

URO-PERC MENTOR™





UN OUTIL PÉDAGOGIQUE POUR
L'APPRENTISSAGE DES GESTES
ENDO-UROLOGIQUES ET
L'ACCÈS RENAL



PLATEFORME DE SIMULATION

Cette plateforme unique a été conçue pour assurer une formation complète aux gestes endo-urologiques et aux interventions percutanées.

L'URO Mentor™ permet de se former en utilisant différents cystoscopes et urétroscopes souples ou rigides.

Ils sont dotés de véritables poignées et de canaux opérateurs. Le module PERC Mentor™ comprend un mannequin-torse qui permet de simuler des interventions percutanées par voie postérieure sur patient classique et obèse.

DES MODULES D'APPRENTISSAGE POUR TOUS LES NIVEAUX ET TOUTES LES DISCIPLINES

Le simulateur deux-en-un URO/PERC Mentor™ offre un environnement de formation complet pour les gestes endo-urologiques et l'abord rénal percutané.

MODULES DE L'URO MENTOR



COMPÉTENCES FONDAMENTALES

Acquisition de la coordination des gestes par le jeu (exercices de basket-ball déclinés en deux niveaux de difficultés) en dehors du contexte anatomique.



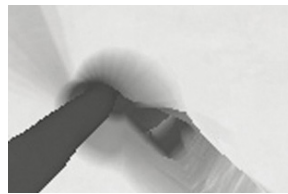
PROCÉDURES COMPLÈTES : TRAITEMENT DES CALCULS

Entraînement à la procédure endo-urologique complète avec simulation d'un arceau interactif, pression d'irrigation et injection d'un produit de contraste.



EXERCICES DE BASE

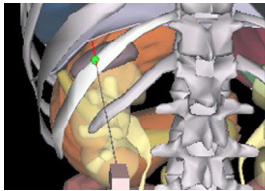
Exercices pratiques de difficulté croissante pour apprendre tous les gestes de base (exploration de la vessie et des reins, identification des repères endo-urologiques, etc.).



PROCÉDURES COMPLÈTES : TRAITEMENT DES STÉNOSES

Formation à l'interprétation et au traitement des anomalies anatomiques et des lésions opératoires sur divers cas de sténose urétérale.

MODULES DU PERC MENTOR



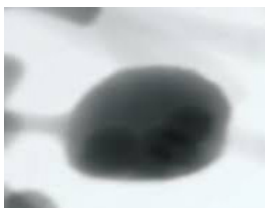
NPC : COMPÉTENCES FONDAMENTALES

Acquisition des compétences nécessaires à la réalisation d'interventions rénales percutanées sous fluoroscopie en temps réel, avec différents exercices de difficulté croissante.



PROCÉDURES COMPLÈTES : PATIENTS NORMAUX

Entraînement sur différents patients virtuels de poids normal avec diverses anatomies et pathologies rénales. La formule idéale pour s'entraîner à identifier la meilleure voie d'abord pour accéder au bon calice par différents sites d'accès.



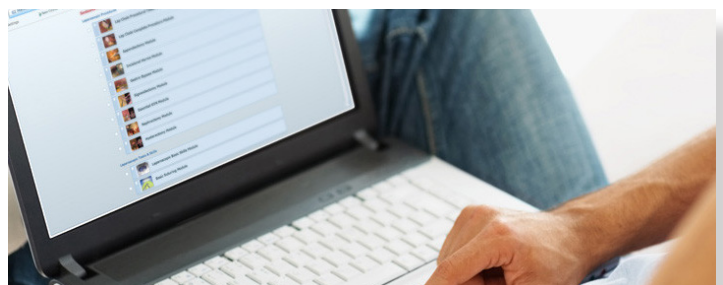
PROCÉDURES COMPLÈTES : PATIENTS OBÈSES

Entraînement sur différents patients virtuels obèses avec diverses anatomies et pathologies rénales. L'apprentissage s'effectue sur une cartouche spécifique représentant le dos du patient et avec une véritable aiguille.

MENTORLEARN CLOUD

Cette interface intégrée vous permet de gérer tous les aspects de vos programmes de formation avec une simple connexion internet :

- Vos utilisateurs et groupes
- Vos parcours de formation et structures des sessions
- Vos évaluations (paramétrages)
- Vos cours en ligne, documents PDF et vidéos
- Vos rapports de performance, courbes d'apprentissage, replay vidéo des sessions, extractions excel...





Une étude a récemment démontré que le simulateur URO/PERC Mentor permet d'évaluer efficacement les compétences des internes en urologie pour l'abord percutané du rein, dans le cadre des examens cliniques objectifs structurés (ECOS).



Centre universitaire de
santé McGill
Montréal



“JAMAIS LA PREMIÈRE FOIS SUR LE PATIENT”

Twin Medical est une entreprise française créée en 2012 avec l'idée que l'enseignement en santé devait bénéficier des nouvelles technologies de simulation pour former nos futurs médecins, chirurgiens ou infirmiers.

Les outils pédagogiques que nous proposons sont disruptifs, leurs bénéfices sont scientifiquement prouvés et ils accompagnent les professionnels de santé dans leurs courbes d'apprentissage depuis les compétences fondamentales (formation initiale) jusqu'aux gestes et situations les plus complexes (formation continue).

Au-delà des qualités uniques de nos simulateurs et mannequins, la force de Twin Medical réside dans l'obsession de son équipe à apporter l'expertise, la formation et l'accompagnement attendus par ses utilisateurs.

Votre objectif est notre mission : **délivrer le meilleur et le plus sûr des soins à votre patient**



Twin Medical
21, rue Paul Pousset
F-49130 Les Ponts-De-Cé
Tel. +33241 058291

www.twin-medical.com

info@twin-medical.com



Scannez ce code
et retrouvez nos
vidéos

